



# Drainez et irriguez les toitures végétalisées

Pour une meilleure résilience de vos installations



# ODISI : sécurisez l'installation de la toiture végétalisée en toute simplicité

**ODISI : dispositif 2 en 1 performant et simple à mettre en place**

**Assurer le drainage ET l'irrigation de la végétalisation en une seule étape**

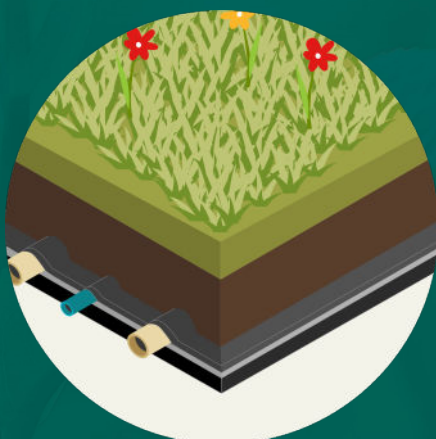
La nappe ODISI assure le drainage et l'irrigation des végétaux.

Posée entre la couche d'étanchéité et le support de culture, elle permet de :

- Filtrer et drainer les eaux de pluie et de ruissellement
- Canaliser cette eau vers une zone de stockage
- Irriguer les végétaux avec une humidité contrôlée du substrat
- Assurer une meilleure rétention et répartition de l'eau

**ODISI :**  
- Gain de temps  
- Simplification des étapes  
- Economie d'eau

**Zoom sur ODISI**



**Drainage de l'eau**



**Arrosage du végétal**



Couche supérieure de filtration  
Alternance de Drains (jaunes) et Goutte à goutte (bleus)  
Couche inférieure pour une bonne répartition de l'eau

**Associée à une zone de stockage, automatisez votre irrigation**

Nos expert-e-s vous aident à dimensionner votre projet.

Grâce à l'automatisation, gardez la pérennité de vos plantations.

Les gouttes à gouttes intégrés permettent une économie d'eau pour plus de durabilité.



# ODISI : étapes de mise en place

## Toiture végétalisée

### Positionner ODISI :

Positionnez ODISI sur le revêtement étanche de la toiture.

Déroulez la nappe dans le sens de la pente et coupez-la à la taille souhaitée.

ODISI peut également être coupée dans sa longueur pour s'adapter aux espaces étroits.

La jonction entre 2 nappes se fait par superposition en respectant le calepinage (alternance goutte à goutte et drain).

Le poids du support de culture assurera le maintien des nappes.

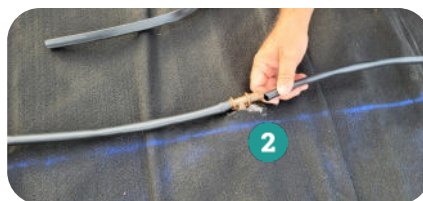
Après avoir coupé la nappe, tirer au faitage les tuyaux de GàG (sur 10cm) pour faciliter leur raccordement par la suite.



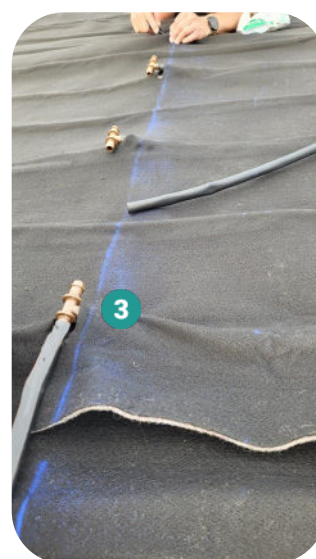
### Goutte à goutte (GàG) :

A environ 40-80cm du bord de nappe (en fonction de la longueur et pente), ouvrez la nappe sur 1cm pour couper les tuyaux de GàG.

- 1 En bordure de nappe, posez un coude cannelé
  - 2 Puis récupérez et découpez le GàG coupé en bas de nappe pour raccorder jusqu'à la prochaine sortie de GàG (50cm plus loin).
  - 3 A chaque sortie de GàG, positionnez un Té cannelé et raccordez-les également.
- En fin de largeur, fermez le circuit avec de nouveau un coude cannelé.



Bien vérifier avant de couper que les tuyaux de GàG ont été tirés au faitage.



Au faitage, réaliser le raccordement avec l'arrivée d'eau après filtration.  
L'automatisation de l'arrosage est conseillée : installer les électrovannes.

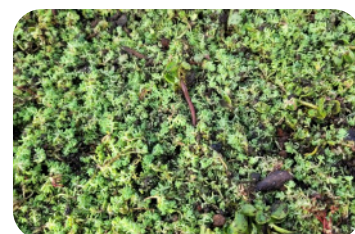
### Pose du support de culture, substrat / Urbanscape® :

Déroulez perpendiculairement à la nappe le Urbanscape Green Roll (ici en exemple) ou étalez le substrat en couche homogène.

Positionnez ensuite la végétation, ici en rouleaux de sédum, motte ou semis sur substrat.



Pensez à bien arroser lors de la mise en place et les mois suivants.



### Drain :

Les drains vont se déverser dans le collecteur EP (Eau Pluviale).

Si vous le connectez à une réserve d'eau vous pourrez réutiliser l'eau pour arroser les végétaux de la toiture.



## Nos valeurs

---

### Proximité

---

Grâce à la confiance de nos client·e·s, nous avons la capacité de bien prendre en compte vos besoins et tester très rapidement de nouvelles solutions.

### Partage

---

Nous avons la volonté de mettre en lien les acteurs et actrices du végétal pour co-construire des solutions innovantes.

### Innovation

---

Grâce à notre veille technologique et à nos relations avec des fournisseurs de premiers rangs, nous associons les savoir-faire pour créer des solutions adaptées.

**Contact** : [contact@odysseelab.com](mailto:contact@odysseelab.com)

---

**Site web** : [www.odysseelab.com](http://www.odysseelab.com)

